

▼ На фото: FF-120



- Облегчает восстановление поверхностей – ручной инструмент можно использовать в любых условиях, поскольку для его работы не требуется электропитания и подачи воздуха или жидкости
- Легкий и переносной (масса инструмента с чемоданом - 15 кг)
- Регулируемая режущая головка для восстановления плоских поверхностей трубных фланцев с наружным диаметром фланцев 25,4 - 304,8 мм [1 - 12 дюймов]
- Сменные разжимные цанговые патроны для установки в трубах с внутренним диаметром 25,4 - 152,4 мм [1-6 дюймов] позволяют пользователю работать с самыми различными типами фланцев, практически не теряя времени на перенастройку инструмента
- Сменные направляющие винты позволяют выполнить восстановление поврежденных поверхностей фланцев с соединительным выступом (RF), плоских фланцев (FF) и фланцев под линзообразные уплотнительные кольца
- Основание инструмента автоматически центрируется с помощью разжимного патрона, обеспечивая точную концентрическую обработку.



## Безопасное, эффективное и тщательное восстановление плоских поверхностей трубных фланцев



### Поставляется в чемодане на колесах

Инструмент FF-120 поставляется с чемоданом для транспортировки, вес инструмента в чемодане составляет всего 15 кг. Для транспортировки,

настройки и проведения работ достаточно одного техника. В комплект поставки входят:

Комплект FFL с фиксаторами, резиновыми кольцами и удлинительными вставками.

Комплект FSS с подающими винтом и гайкой 1/2"-20 UN для получения поверхности с коэффициентом шероховатости Ra в диапазоне 1,6 - 2,4 м.

Комплект FSF с подающими винтом и гайкой 1/2"-11 UNF для получения поверхности с коэффициентом шероховатости Ra в диапазоне 3,2 - 6,3 м.



### Инструменты для разборки соединений

Параллельно-клиновые разжимные устройства серий FS и FSH позволяют просто и быстро разбирать соединения с помощью гидравлического или механического усилия.

Страница: 228



### Инструменты для соединения труб

Инструменты для выравнивания соосности фланцев серии ATM позволяют предотвратить кручение и обеспечивают выравнивание по углу без создания дополнительных напряжений в трубах.

Страница: 230



### Регулируемая затяжка

Для выполнения герметичных болтовых соединений с точным соблюдением заданных значений крутящего момента или натяжения используйте следующие инструменты Enerpac:

ручные мультипликаторы крутящего момента серии E, гидравлические моментные ключи серий S и W и гидравлические инструменты для затягивания болтов серии GT.

Страница: 177

▶ Инструмент Enerpac FF-120 восстанавливает поверхность трубного фланца.

# QuickFace – инструмент для механического восстановления поверхности фланцев



## Инструмент для механического восстановления поверхности фланцев Enerpac QuickFace

Портативный инструмент с ручным приводом позволяет безопасно и без излишних усилий восстанавливать даже самые труднодоступные фланцы.

### Облегчает восстановление поверхностей

Простое и экономичное решение – один работник с инструментом FF-120 вместо двух работников с тяжелым оборудованием, компрессором и портативным генератором. FF-120 имеет сменные направляющие винты, позволяющие восстанавливать поврежденные поверхности плоских фланцев, фланцев с соединительным выступом и фланцев под линзообразные уплотнительные кольца с соблюдением самых строгих требований безопасности. После выбора нужного направляющего винта инструмент устанавливается в трубе соосно с трубой с помощью регулируемых выступов, что обеспечивает точную концентрическую обработку.

После установки инструмента оператор вращает рукой рукоятку инструмента,

который перемещается с помощью червячного механизма и обеспечивает отличную спиральную “граммофонную” обработку. Для регулировки глубины резания и качества обработки поверхности в инструменте имеется калибруемый суппорт.

### Качество и точность обработки поверхности

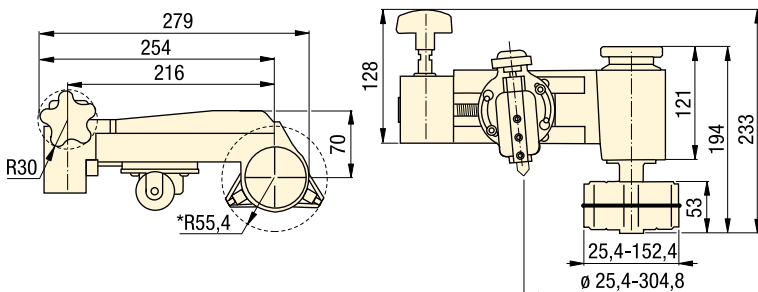
Обработанная поверхность имеет 30-55 канавок на дюйм и шероховатость Ra 3,2-12,5 (125-500 микродюймов). По тщательности и качеству обработки FF-120 не уступает механизированным инструментам.

### Экономичное решение

Инструмент Enerpac FF-120 отличается компактностью и портативностью, благодаря чему может быть постоянным дополнением к вашему набору инструментов. Он представляет собой идеальный инструмент для решения всех проблем обработки поверхностей малого диаметра.




- 1 Ручной инструмент для холодной обработки – не требует механизированного привода и разрешений на работы по горячей обработке.
- 2 Суппорт с калибровкой обеспечивает высокую точность резания.
- 3 Регулируемая режущая головка для восстановления плоских поверхностей трубных фланцев с наружным  $\varnothing$  фланцев 25,4 - 304,8 мм.
- 4 Сменные направляющие винты позволяют выбрать качество обработки: можно получать поверхности с коэффициентом шероховатости Ra 3,2-12,5  $\mu$ .
- 5 Использует стандартные резцы из инструментальной стали размером 3/8 дюйма или 10 мм.
- 6 Сменные разжимные патроны позволяют устанавливать инструмент в трубах с внутренним  $\varnothing$  25,4 - 152,4 мм (1 - 6 дюймов).
- 7 Корпус инструмента с разжимными патронами автоматически центрируется, обеспечивая точную концентрическую установку.



### ▼ ТАБЛИЦА ВЫБОРА

\* без удлинительных вставок

Диапазон диаметров обрабатываемых труб		Диапазон внутренних диаметров труб		Режущая обработанной поверхности	Номер модели	
(мм)	(дюймы)	(мм)	(дюймы)	(Ra $\mu$ )		(кг)
25,4 - 304,8	1,0 - 12,0	25,4 - 152,4	1,0 - 6,0	3,2 - 12,5	FF-120	6,8

## Серия FF



Диапазон диаметров обрабатываемых трубных фланцев:

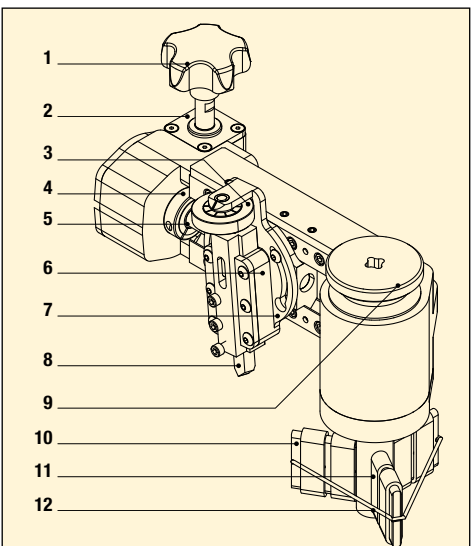
**$\varnothing$  25 - 305 мм / 1 - 12"**

Диапазон внутренних диаметров труб:

**$\varnothing$  25 - 152 мм / 1 - 6"**

Коэффициент шероховатости обработанной поверхности:

**Ra 3,2 - 12,5  $\mu$**



- |  |                                     |
|--|-------------------------------------|
| 1 Ручка подачи   | 6 Держатель резца                   |
| 2 Редуктор   | 7 Поворотный суппорт                |
| 3 Ручка регулировки глубины резания с индикатором: цена деления 0,127 мм (0,005 дюйма) | 8 Резец 3/8" из быстрорежущей стали |
| 4 Запорное кольцо  | 9 Ручка фиксации сердечника         |
| 5 Направляющий/подающий винт   | 10 Удлинительные вставки            |
|  | 11 Регулируемые выступы             |
|  | 12 Резиновое кольцо                 |

▼ FF-120 по тщательности и качеству обработки не уступает мощным механизированным инструментам.

