

Адаптеры для манометров

▼ Слева направо: GA-3, V-91, GA-1, GA-2, GA-4, NV-251, GA-918







GA, NV, V серия

Рабочее давление:
700 бар

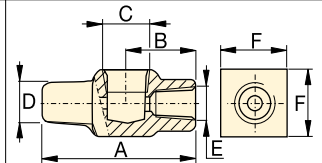
▼ Манометр можно легко установить в систему, используя адаптер.



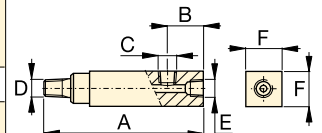
Номер модели	Порт манометра (NPTF)	Штуцер (NPTF)	Муфта (NPTF)	Размеры (мм)						
				A	B	C	D	E	F	
	GA-1	1/2"	3/8"	3/8"	71	31	1/2" NPTF	3/8" NPTF	3/8" NPTF	32
	GA-2	1/2"	3/8"		155	35	1/2" NPTF	3/8" NPTF	3/8" NPTF	32
	GA-3	1/4"	3/8"		133	48	1/4" NPTF	3/8" NPTF	3/8" NPTF	32
	GA-4	1/2"	1/4"		111	35	1/2" NPTF	1/4" NPTF	3/8" NPTF	32

Адаптеры для манометров (серия GA)


- Для легкой установки манометров в вашу систему
- Ввёртываемый конец ввинчивается в порт насоса или цилиндра, штуцер с внутренней резьбой подсоединяется к шлангу или соединителю, а третий порт предназначен для присоединения манометра GA-918 обеспечивает поворотное соединение.



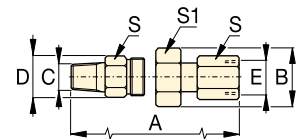
GA-1




GA-2, GA-3, GA-4

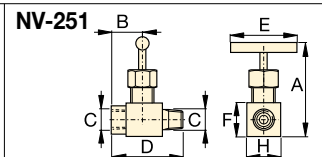
Номер модели	Размеры (мм)						
	A	B	C	D	E	S	S1
 GA-918	117	43	1/2" NPTF	28,5	1/2" NPTF	29	38

Поворотный адаптер (GA-918)
Упрощает установку и считывание информации.



Номер модели	Диаметр (мм)	Типоразмер резьбы	Размеры (мм)						
			A	B	C	D	E	F	H
 NV-251	4,3	1/4" NPTF	57	29	1/4" NPTF	57	46	19	19
 V-91	4,8	1/2" NPTF	89	32	1/2" NPTF	64	32	37	37

Игольчатые клапаны (серии V и NV)
И NV-251, и V-91 являются самозапирающимся клапаном Шток из нержавеющей стали 303, 16 ниток на дюйм (NV-251).



V-91

