

▼ Слева направо: RAR-5010, RAR-308, RAR-204



Опорные головки

Все цилиндры RAR-серии снабжены съемными твердыми стальными опорными головками. Плавающие опорные головки на следующей странице.

Страница: 19



Шланги

Енерпас предлагает полный набор высококачественных гидравлических шлангов. Чтобы Ваша система была полностью интегрирована, используйте только шланги Енерпас.

Страница: 116

- Быстрый возврат, не зависящий от длины шлангов и потерь в системе
- Композитные направляющие повышают срок службы цилиндра и сопротивление боковой нагрузке
- Твердое покрытие на всех поверхностях противостоит повреждениям
- Ручки на всех моделях
- Стальная опорная пластина и опорная головка для защиты от повреждений, вызываемых нагрузкой
- Стопорное кольцо предотвращает перемещение штока более, чем на допустимую длину, и способно выдержать полную нагрузку цилиндра
- Встроенный предохранительный клапан предотвращает случайное повышение давления выше допустимого максимума.

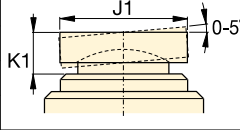
▼ RAR-506 легко помещается под бульдозером при ремонте рамы.



Нагрузка на цилиндр @ 700 бар тонны	Длина хода (мм)	Номер модели	Макс. нагрузка на цилиндр (кН)		Эффективная площадь цилиндра (см²)		Объем масла (см³)	
			Выдвиг.	Возврат	Выдвиг.	Возврат	Выдвиг.	Возврат
20	50	RAR-202	218	130	31,2	18,6	156	93
	100	RAR-204	218	130	31,2	18,6	312	186
	150	RAR-206	218	130	31,2	18,6	468	279
	200	RAR-208	218	130	31,2	18,6	624	372
	250	RAR-2010	218	130	31,2	18,6	780	465
30	50	RAR-302	309	179	44,2	24,5	221	123
	100	RAR-304	309	179	44,2	24,5	442	245
	150	RAR-306	309	179	44,2	24,5	663	368
	200	RAR-308	309	179	44,2	24,5	884	490
	250	RAR-3010	309	179	44,2	24,5	1105	613
50	50	RAR-502	496	187	70,9	26,7	354	134
	100	RAR-504	496	187	70,9	26,7	709	267
	150	RAR-506	496	187	70,9	26,7	1063	401
	200	RAR-508	496	187	70,9	26,7	1417	534
	250	RAR-5010	496	187	70,9	26,7	1771	668
100	50	RAR-1002	1002	557	143,1	79,5	715	398
	100	RAR-1004	1002	557	143,1	79,5	1431	795
	150	RAR-1006	1002	557	143,1	79,5	2147	1193
	200	RAR-1008	1002	557	143,1	79,5	2863	1590
	250	RAR-10010	1002	557	143,1	79,5	3578	1988
150	50	RAR-1502	1589	924	227,0	132,0	1135	660
	100	RAR-1504	1589	924	227,0	132,0	2270	1320
	150	RAR-1506	1589	924	227,0	132,0	3405	1980
	200	RAR-1508	1589	924	227,0	132,0	4540	2640
	250	RAR-15010	1589	924	227,0	132,0	5675	3300

Алюминиевые цилиндры двустороннего действия

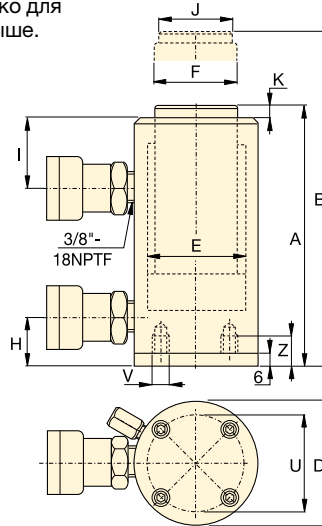
Размеры опциональных наклонных опорных головок (мм)			
Цилиндр модель / нагрузка тонн	Номер мод. плавающей опорной головки *	Диаметр плавающей опорной головки J1	Выступ опорной головки над штоком K1
RAR-50	CATG-50	50	24
RAR-100	CATG-100	73	29
RAR-150	CATG-150	91	31



* Плавающие опорные головки предлагаются только для оборудования с грузоподъемностью 50 тонн и выше.

Монтажные отверстия на стальной опорной пластине			
Цилиндр модель / нагрузка тонн	Межцентр. расстоян. болтов U (мм)	Резьба V (мм)	Глубина резьбы ¹⁾ Z (мм)
RAR-20	93	M6	12
RAR-30	105	M6	12
RAR-50	110	M6	12
RAR-100	165	M6	12
RAR-150	200	M6	12

¹⁾ Включая толщину опорной пластины, составляющую 6 мм.




RAR Серии



Нагрузка:
20 - 150 тонн

Длина хода:
50 - 250 мм

Максимальное рабочее давление:
700 бар

Высота в сжатом состоянии A (мм)	Высота в раздвинутом состоянии B (мм)	Наружный диаметр D (мм)	Диаметр отверстия цилиндра E (мм)	Диаметр штока F (мм)	Расстоян. от основания до входного отверстия H (мм)	От верх до возвратного отверстия I (мм)	Диаметр опорной головки J (мм)	Выступ опорной головки над штоком K (мм)	 (кг)	Номер модели
189	239	113	63	40	30	50	30	3	7,4	RAR-202
239	339	113	63	40	30	50	30	3	8,0	RAR-204
289	439	113	63	40	30	50	30	3	8,6	RAR-206
339	539	113	63	40	30	50	30	3	9,2	RAR-208
389	639	113	63	40	30	50	30	3	9,8	RAR-2010
201	251	125	75	50	30	55	40	3	8,6	RAR-302
251	351	125	75	50	30	55	40	3	9,5	RAR-304
301	451	125	75	50	30	55	40	3	10,4	RAR-306
351	551	125	75	50	30	55	40	3	11,3	RAR-308
401	651	125	75	50	30	55	40	3	12,2	RAR-3010
201	251	145	95	75	30	56	50	3	11,1	RAR-502
251	351	145	95	75	30	56	50	3	12,7	RAR-504
301	451	145	95	75	30	56	50	3	14,3	RAR-506
351	551	145	95	75	30	56	50	3	15,9	RAR-508
401	651	145	95	75	30	56	50	3	17,5	RAR-5010
251	301	185	135	90	43	80	75	3	16,4	RAR-1002
301	401	185	135	90	43	80	75	3	19,3	RAR-1004
351	501	185	135	90	43	80	75	3	22,2	RAR-1006
401	601	185	135	90	43	80	75	3	25,1	RAR-1008
451	701	185	135	90	43	80	75	3	28,0	RAR-10010
248	298	230	170	110	38	75	113	3	24,2	RAR-1502
298	398	230	170	110	38	75	113	3	28,9	RAR-1504
348	498	230	170	110	38	75	113	3	33,2	RAR-1506
398	598	230	170	110	38	75	113	3	37,9	RAR-1508
448	698	230	170	110	38	75	113	3	42,6	RAR-15010